

リムレス フレーム パートナーズ

当社オリジナル品から、リムレスフレームをよりスリム、よりスマートに
仕上げる組み合わせをご紹介します。



極薄アセテートテンプル



CW-FLEX S テンプル

豊富な生地を選択肢

以下の提携生地メーカーからアセチ生地をお選びいただけます。当社にて生地を直接手配致します。



金余

<http://www.jinyuplastic.com/Col/Col2/Index.aspx>



集美

<https://www.jimei123.com/en/>



金亮

<http://jinliang.hk>



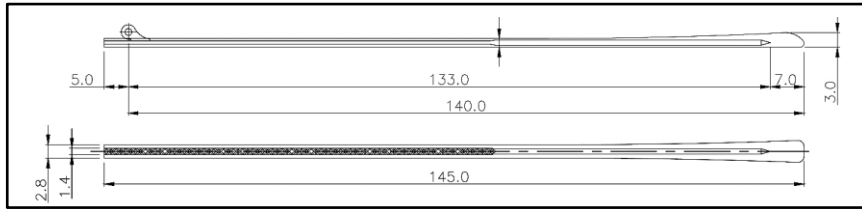
INTER EYES CO., LTD.

EV EURO VISION CO., LTD.



テンプレート

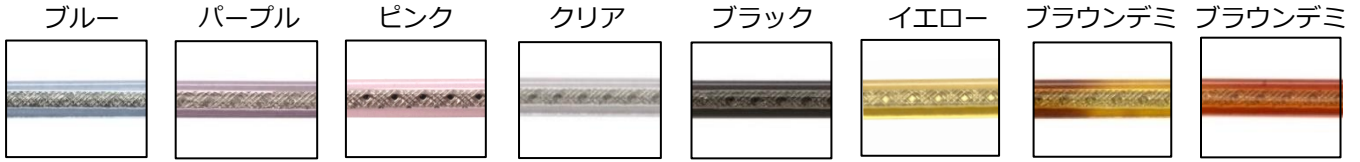
アセテート極薄テンプレート（模様付き芯金使用）：STA-05 (LINEA V2)



芯金の模様

芯金材質：ステンレス

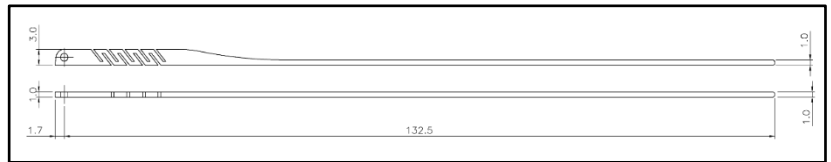
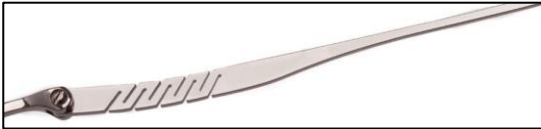
丁番材質：洋白



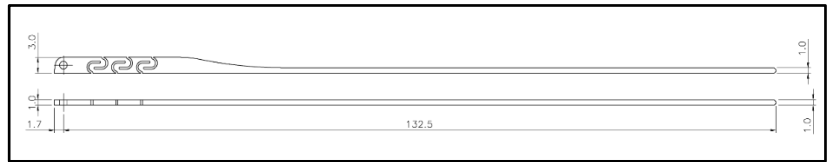
高弾性メタルテンプレート：CW-FLEX S

素材：ステンレス（ベータチタンも可能です）

CW-S1



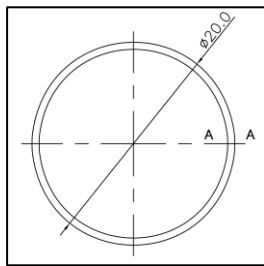
CW-S2



SPR 20 (シリコンプロテクションリング)

全10色：リムレスフレームの装飾用に

SPR20
Φ20×0.6mm



ブラック



グレー



スカイブルー



ブルー



グリーン



ブラウン



バイオレット



ピンクオレンジ



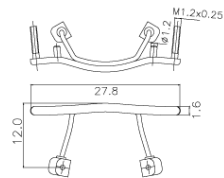
レッド



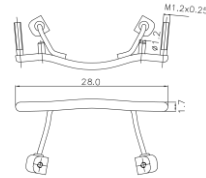
パーガンディ

ブリッジ・ヨロイ

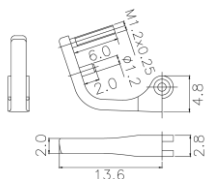
SC-RB1 - 素材：ステンレス



CWS-07B - 素材：ステンレス



SC-RE1 - 素材：洋白



CW-S1/E1 - 素材：洋白

